

# WIR

TRÅDLÖS INFRARÖD RÖRELSESENSOR

## ANVÄNDARGUIDE

WIR-053-F

Tillbehör till

- YOYOcam 3G Indoor
- YOYOPower 4G Control

r7



**WIR (Wireless InfraRed sensor) är en trådlös rörelsevakt som utlöser larm då t ex en människa rör sig i rummet. WIR monteras inomhus på t ex en vägg och riktas mot området som ska bevakas. När rörelse detekteras skickas varningsmeddelanden till mobiltelefoner.**

### FUNKTIONER

- Trådlös anslutning till YOYOcam 3G Indoor eller YOYOPower 4G Control
- Varningsmeddelande skickas som SMS via YOYOcam eller YOYOPower till registrerade mobiltelefoner
- Låg batterinivå aviseras med statusindikator och larmmeddelande (gäller ej YOYOcam)
- Testknapp

### SPECIFIKATIONER

Larmaktivering	när objekt eller fält med avvikande temperatur rör sig framför sensorn
Detekteringsmetod	infraröd sensor som avläser avvikande termiska fält i rörelse
Detekteringsavstånd	ca 8m
Detekteringsvinkel	80°
Placering	inomhus på vägg på ca 2 meters höjd
Radiofrekvens	FSK 433.92 MHz (trådlös anslutning till YOYOcam och YOYOPower)
Räckvidd	15 m (hinder t ex väggar kan minska räckvidden)
Strömkälla	2 st. 1,5V stavbatterier typ AA/LR6 (medföljer ej)
Driftsmiljö	Temperatur -10°C - +50°C
Mått	106 x 60 x 33 mm
Vikt	67 g (sensor), 8 g (väggfäste)

### SIGNALER

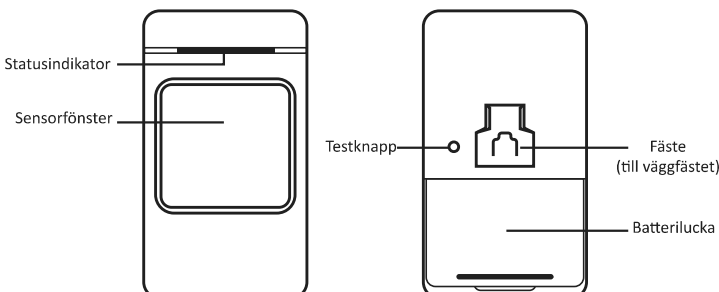
En blå blinkning i ca en sekund	Rörelse har detekterats
En röd blinkning i ca en sekund	Rörelse har detekterats och batterinivån är låg

WIR avger ingen ljudsignal

### SMS-KOMMANDON

	YOYOcam 3G Indoor	YOYOPower 4G Control
Registrera och namnge trådlös sensor:		
SMS-larm skickas endast när larmfunktionen är påslagen	#08#1#SensorNamn#	#30#1#SensorNamn#
SMS-larm skickas oavsett larmfunktionsläge	#08#2#SensorNamn#	#30#2#SensorNamn#
SMS-larm och bild skickas endast när larmfunktionen är påslagen	#08#1#*SensorNamn#	
SMS-larm och bild skickas oavsett larmfunktionsläge	#08#2#*SensorNamn#	
Lista registrerade trådlösa sensorer	#08#	#30#
Avregistrera trådlös sensor	#28#SensorNamn#	#40#SensorNamn#
Avregistrera samtliga trådlösa sensorer	#28#	#44#

SensorNamn = max 9 tecken, utan Å, Ä, Ö, blank- eller skiljetecken.



### DRIFTSÄTTNING

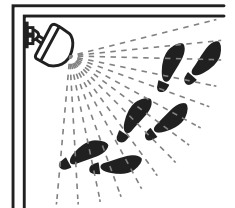
Se först till att den YOYOcam 3G Indoor eller YOYOPower 4G Control som WIR skall anslutas till är påslagen och att larmfunktionen är avaktiverad. Vid driftsättning är det bra om YOYOcam / YOYOPower och WIR finns inom räck- och synhåll. Stäng av andra trådlösa sensorer i närheten före installation.

1. Avlägsna batteriluckan och sätt i batterier (medföljer ej). Sätt tillbaka luckan.
2. Statusindikatorn blinkar till (blått sken med batterier i gott skick och rött sken med svaga batterier). Vänd bort WIR så att den inte "ser" något som rör sig. Nu är WIR redo att anslutas till YOYOcam eller YOYOPower.
3. Registrera och namnge den trådlösa sensorn med SMS-kommando enligt avsnitt "SMS-KOMMANDON".
4. Registreringsläge i YOYOcam indikeras med ett pip och statuslampan som växlar mellan röd och grön. Registreringsläge i YOYOPower indikeras med två korta och en lång blinkning följt av ett pip. Invänta SMS med uppmaning att aktivera sensorn.
5. Aktivera WIR genom att trycka på testknappen. Statuslampan på WIR blinkar till.
6. YOYOcam och YOYOPower avger ett pip. Registreringsläget avslutas och statusindikatorn återgår till normalt sken. Invänta SMS som bekräftar att WIR kopplats in.

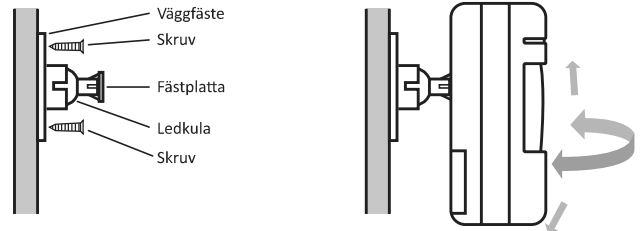
Misslyckas något av ovanstående börja då om och kontrollera att varje steg följs noga. Vid detekterad rörelse blinkar WIR till och skickar en signal till YOYOcam / YOYOPower. Är larmfunktionen påslagen skickas SMS-larm till din mobil. Efter ett uppehåll på 5 minuter är WIR redo att detektera nya rörelser.

### MONTERING

WIR reagerar på temperaturförändringar i sökområdet. Värmeelement eller fläktar som går på och av, kallras från fönster/dörrar/springor eller andra temperaturförändringar som sker framför WIR kan orsaka fellarm.



Optimal känslighet för rörelse fås då WIR monteras ca 2 meter över golvet och riktad så att rörelser som skall detekteras sker i sidled framför WIR.



1. Montera väggfästet. Skruvar och plugg medföljer.
2. Snäpp in ledkulan i väggfästet och haka fast WIR (skjuts neråt) i ledkulans fästplatta.
3. Rikta in WIR i sid- och höjddled.

### BATTERIBYTE

1. Avlägsna batteriluckan
2. Ta ur batterierna och ersätt med nya
3. Sätt tillbaka luckan.

### VIKTIG INFORMATION

- Upp till 15 trådlösa sensorer kan anslutas till YOYOcam 3G Indoor och upp till 6 trådlösa sensorer kan anslutas till YOYOPower 4G Control. WSD ansluts var för sig. De kan inte kopplas ihop med varandra.
- Trådlösa sensorer stöds av mobilappen för YOYOcam 3G Indoor men ännu inte av mobilappen för YOYOPower. SMS-kommandon går bra att använda i båda fall.
- YOYOcam kan ställas in så att också bild skickas vid larm från en trådlös sensor. Det kan ta upp till en minut att bearbeta bildleveransen och under denna tid bearbetas inga andra larm.
- Svagt sensorbatteri aviseras med nästkommande detektering. Varning läggs till larmmeddelandet som skickas via YOYOPower till registrerade larmmottagare. YOYOcam har inte denna varning.
- WIR reagerar på termiska rörelser men inte på rörelser som endast är optiska (t ex skuggor som rör sig)
- Ingen del av WIR förutom batteriluckan och väggfästet är löstagbar.
- Testa WIR regelbundet genom att trycka på testknappen. Byt batterier varje år.
- WIR bör hållas fri från smuts och damm – dammsug och torka av vid behov.
- Utsätt inte WIR för åverkan, fukt, för hög eller för låg omgivningstemperatur.
- Yoyomotion hålls inte ansvarig för eventuella skador i fall av felaktigt användande.
- WIR avyttras vid insamlingsplatser avsedda för elektronisk utrustning.

# WIR

WIRELESS INFRARED MOTION SENSOR

## USER GUIDE

WIR-053-F

Accessory for

- YOYOcam 3G Indoor
- YOYOPower 4G Control

r7



**WIR (Wireless InfraRed sensor) is a motion sensor that raises an alarm when e g a person moves in front of it. WIR is mounted indoors on a wall, shelf or similar. When motion is detected, warning messages are sent to mobile phones.**

### • FUNCTIONS

- Wireless connection to YOYOcam 3G Indoor or YOYOPower 4G Control
- Warning messages are transmitted via YOYOcam or YOYOPower as SMS to registered mobile phones
- Low battery level is notified by status indicator with alarm message (not supported by YOYOcam)
- Test button

### • SPECIFICATIONS

Alarm activation	When an object or a field of different temperature moves
Detection method	Infrared sensor that scans for temperature variations
Detection distance	about 8 m
Detection angle	80°
Placement	Indoors on a wall about 2 m above the floor
Radio frequency	FSK 433.92 MHz (for wireless connection to YOYOcam and YOYOPower)
Range	15 m (walls and other obstacles may reduce the range)
Power source	2 pcs 1,5V batteries type AA/LR6 (not included)
Operation environment	Temperature -10°C - +50°C
Dimensions	106 x 60 x 33 mm
Weight	67 g (sensor), 8 g (wall bracket)

### • SIGNALS

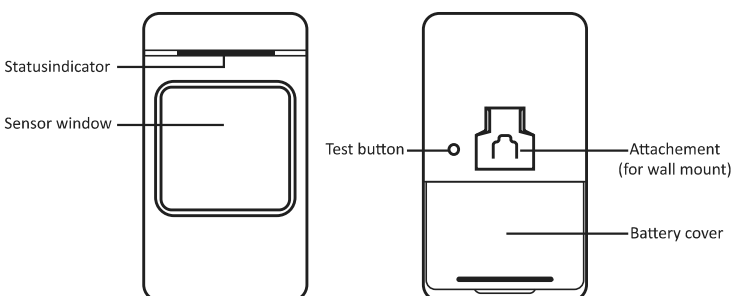
Single blue flash (about 1 sec)	Motion has been detected
Single red flash (about 1 sec)	Motion has been detected and battery level is low

WIR has no audio alarm

### • SMS COMMANDS

	YOYOcam 3G Indoor	YOYOPower 4G Control
Add and name wireless sensor:		
SMS alarm only when the alarm function is on	#08#1#SensorName#	#30#1#SensorName#
SMS alarm even when the alarm function is off	#08#2#SensorName#	#30#2#SensorName#
SMS alarm and picture only when the alarm function is on	#08#1#*SensorName#	
SMS alarm and picture even when the alarm function is off	#08#2#*SensorName#	
List registered wireless sensors	#08#	#30#
Remove single wireless sensor	#28#SensorName#	#40#SensorName#
Remove all wireless sensors	#28#	#44#

SensorName = max 9 characters: a-z, A-Z, 0-9 only; no spaces, accents nor special characters.



### • DEPLOYMENT

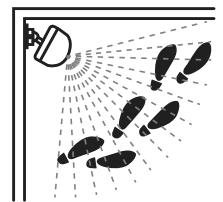
First, make sure that the YOYOcam 3G Indoor or YOYOPower 4G Control to which WIR is to be connected is turned on and that the alarm function is deactivated. When commissioning, it is good if YOYOcam / YOYOPower and WIR are within reach and sight. Other wireless sensors within reach should be turned off before installing a new wireless sensor.

1. Remove the rear battery cover, insert fresh batteries and replace the rear cover again.
2. The status indicator of WIR will flash once (blue with fresh batteries, and red with weak batteries). Turn WIR away so it cannot detect any motion. Now WIR is ready to be connected to YOYOcam or to YOYOPower.
3. Register and name the wireless sensor with SMS command according to section "SMS COMMANDS".
4. YOYOcam indicates registration mode by a beep followed by the status LED flashing red and green alternately. YOYOPower indicates registration mode by two short flashes, a long flash followed by a beep. Await an SMS that asks you to trigger the sensor.
5. Trigger WIR within one minute by pressing the test button. The status indicator of WIR will flash shortly.
6. YOYOcam or YOYOPower will respond with a beep and the status LED will return to normal. Await an SMS message that confirms pairing of the sensor has been completed.

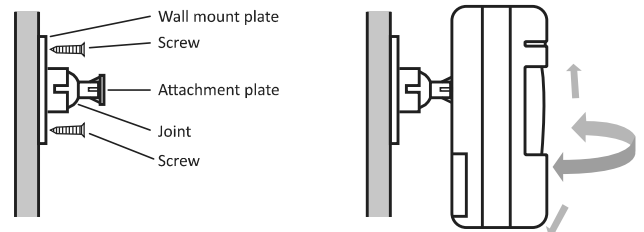
Should any of the above fail then start over again and make sure that every step is followed carefully. Verify the alarm function by separating the magnet from the transmitter. The status indicator should flash and YOYOcam or YOYOPower should send an SMS alert to the Master.

### • MOUNTING

WIR reacts when temperature variations are detected in front of WIR. Heat radiators or fans that turn on and off, draft from a window, a door or from vents or other temperature variations in front of WIR may cause erroneous alarms.



Optimal motion sensitivity is held when WIR is mounted at about 2 meters above the floor and positioned to detect horizontal motion in front of WIR.



1. Mount the wall mount plate. Screws och wall plugs are included.
2. Snap the joint ball into the wall mount and attach WIR (downwards) to the attachment plate.
3. Adjust WIR horizontally and vertically.

### • CHANGING THE BATTERY

1. Remove the rear cover.
2. Remove the batteries and replace with new ones (two AA/LR6)
3. Replace the rear cover.

### • IMPORTANT INFORMATION

- Up to 15 wireless sensors can be connected to YOYOcam 3G Indoor and up to 6 wireless sensors can be connected to YOYOPower 4G Control. Sensors are connected individually. They cannot be connected to each other.
- Wireless sensors are supported by the app for YOYOcam 3G Indoor but not yet by the app for YOYOPower. SMS-commands can be used in either case.
- YOYOcam can be set to also include a pictures when alarms are raised by a wireless sensor. Processing the image delivery may take up to 1 minute and during this time no other alarms are processed.
- Weak wireless sensor battery is notified with the next detection. A warning is sent via YOYOPower along with the alarm message to registered alarm recipients. YOYOcam does not support this warning.
- WIR reacts on temperature variations. It cannot detect optical motion (e g a shadow in motion) nor motion outside a window.
- No part of WIR except the battery cover and the wall bracket are removable.
- Test WIR regularly to make sure it works. Replace the batteries yearly.
- Do not expose WIR to damage, water or excessively high or low temperature.
- Yoyomotion is not held responsible for malfunction caused by incorrect use of WDS.
- WIR should be disposed of at collection points for electronic equipment.